

スマートフォン用 指向性モノラルマイク

REX-UDMCMIC1

ユーザズマニュアル

2013年12月 第1.1版

この度はお買い上げいただき、誠にありがとうございます。本マニュアルは、本製品を正しく安全にお使いいただくための取り扱い方法、使用上の注意等について説明するものです。「5.安全にお使いいただくために」を含め、ご使用前に必ずお読みください。

本文では対応機種すべてを総称して「スマートフォン」と表記しています。

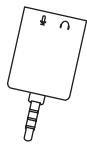
1. はじめに

1-1. 内容物の確認

内容に不足がある場合は、お手数ですが弊社サポートセンターまたは販売店までご連絡ください。



● REX-UDMCMIC1
本体



● オーディオスプリット
アダプター



● ウィンドスクリーン

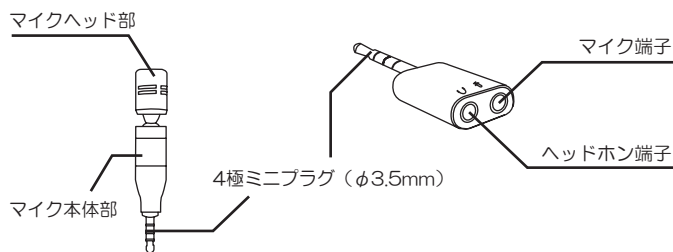
● ユーザズマニュアル（本紙）

● 保証書

1-2. 各部の名称

【REX-UDMCMIC1本体】

【オーディオスプリットアダプター】



1-3. 対応機種

ヘッドホン端子を搭載したスマートフォン、タブレット

※ICレコーダー、パソコンなどのマイク端子には対応していません。

※平型端子、外部接続端子には対応していません。

※2011年以前に販売されたXperiaシリーズなど、一部のスマートフォンには対応していません。

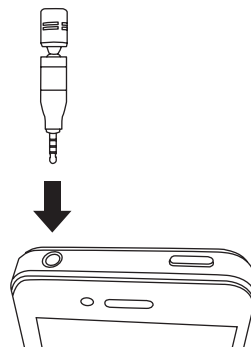
1-4. 使用上の注意

- 本製品に録音アプリは付属していません。
- 本製品を接続したままカバンやポケットなどに入れると断線の原因になります。
- 必ずマイク本体部分を持って抜き差ししてください。マイクヘッド部を引っ張ると断線や事故の原因になります。
- 使用時は、水に濡らさないようにご注意ください。

2. 使い方

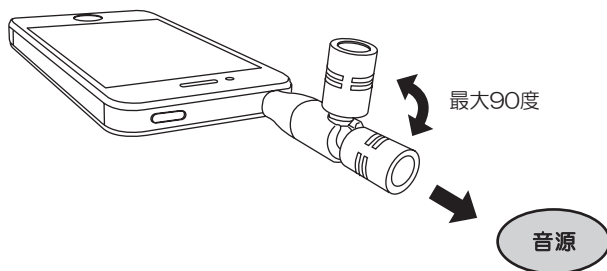
スマートフォンに本製品を接続し、音源に向けてご使用ください。

1. 本製品のプラグをスマートフォンのヘッドホン端子に差し込みます。



2. 音源の方向へマイクを向け、角度を調整します。

※マイクヘッド部の角度を変える場合は、マイク本体部分をしっかりと手で押さえてください。



屋外など風の音が気になる場合は、マイクヘッド部にウィンドスクリーンを着けることで、風の音を軽減させることができます。

3. スマートフォンの録音アプリで録音を開始します。

※録音アプリは別途ご用意ください。

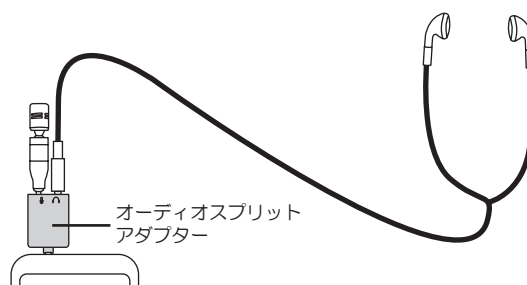


オーディオスプリットアダプターを使用する場合

録音アプリがモニタリングに対応している場合、録音している音をイヤホンで聞きながら録音することができます。

添付のオーディオスプリットアダプターをスマートフォンのヘッドホン端子に差し込み、マイク側（Ⓜ）に本製品を、ヘッドホン側（Ⓜ）にイヤホンを接続します。

※オーディオスプリットアダプターを使用する場合は、必ずマイクとイヤホンまたはヘッドホンを接続してください。



3. お問い合わせ

ご提供いただいたお客様の個人情報は、サポート目的のみに使用し、他の目的には使用しません。弊社の個人情報取り扱いに関する詳細は、弊社ホームページをご覧ください。
<http://www.ratocsystems.com/info/privacy.html>

3-1. 本製品に関するお問い合わせ

本製品に関するご質問がございましたら、下記までお問い合わせください。お問い合わせの際は、ご使用のスマートフォン、タブレット、OS、アプリなどの環境をあわせてお知らせください。ご質問に対する回答は、下記の営業時間内となりますのでご了承ください。また、ご質問の内容によりましては、弊社でのテスト・チェック等の関係上、回答までに時間を要する場合がございますので、あらかじめご了承ください。

ラトックシステム株式会社 サポートセンター
〒556-0012 大阪市浪速区敷津東1-6-14 朝日なんばビル
TEL 大阪:06-6633-0190 東京:03-5207-6410
FAX 06-6633-3553 (FAXは24時間受付)
営業時間 月曜～金曜 10:00～13:00、14:00～17:00
土曜・日曜・祝日および弊社指定の休日を除く

ホームページで最新の情報をお届けしております。
ご質問もここから入力できます。
<http://www.ratocsystems.com/>

3-2. 修理について

万一故障した場合は、本製品に添付の保証書記載内容に基づいて修理いたします。弊社修理センター宛に製品をお送りください。なお、修理は部品修理ではなく、全交換修理となる場合がありますことをご了承ください。詳細は下記アドレス「修理について」をご参照ください。

<http://www.ratocsystems.com/services/repair/contents.html>

4. 一般仕様

型番	REX-UDMCMIC1
名称	スマートフォン用 指向性モノラルマイク
対応機種	ヘッドホン端子を搭載したスマートフォン、タブレット ※ ICレコーダー、パソコンなどのマイク端子には対応していません。 ※ 平型端子、外部接続端子には対応していません。 ※ 2011年以前に販売されたXperiaシリーズなど、一部のスマートフォンには対応していません。
型式	エレクトレットコンデンサー型
プラグ	φ3.5mm金メッキ4極ミニプラグ
指向特性	単一指向性
周波数特性	50～16,000Hz
感度	-10dB±3dB (0dB=1V/Pa, 1kHz)
インピーダンス	3.3kΩ
電源	プラグインパワー方式
動作環境	温度：10～40℃、湿度：20～80% (ただし結露しないこと)
外形寸法	55mm×12mm×12mm (突起部含まず)
重量	約28g (本体のみ)
保証期間	1年

5. 安全にお使いいただくために

本製品は安全に十分配慮して設計をおこなっていますが、誤った使い方をすると事故につながり大変危険です。ご使用の際は、注意事項を必ず守ってください。



注意

人が負傷を負う可能性が想定される内容および物的損害が想定される内容を示しています。



注意

- 本製品の分解や改造等は、絶対におこなわないでください。
- 無理に曲げる、落とす、傷つけることはおこなわないでください。
- 本製品接続時に落としたり、強い力が加わらないようにしてください。スマートフォンやタブレットのイヤホンジャックや本製品が破損する恐れがあります。
- 直射日光の当たる場所、水のかかる場所、暖房器具の近く、高温多湿やほこりの多い場所に置かないでください。故障の原因になります。
- 本製品は食べ物ではありません。口に入れないようにしてください。
- 誤ってお子様が飲み込み、気管に詰める恐れがあります。本製品を子供の手の届く範囲に保管しないでください。

- 本紙の内容に関しましては、将来予告なしに変更することがあります。
- 本紙の内容につきましては万全を期して作成しておりますが、万一ご不審な点や誤りなどお気づきの点がございましたらご連絡くださいますようお願い致します。
- 本製品は日本国内仕様となっており、海外での保守、およびサポートはおこなっておりません。
- 製品改良のため、予告なく外觀または仕様の一部を変更することがあります。
- 本製品の保証や修理に関しては、添付の保証書に記載されております。必ず内容をご確認の上、大切に保管してください。
- 本製品の運用を理由とする損失、逸失利益等の請求につきましては、いかなる責任も負いかねますので、予めご了承ください。
- 本製品を廃棄するときは地方自治体の条例に従ってください。条例の内容については各地方自治体にお問い合わせください。
- XperiaはSony Mobile Communications ABの商標または登録商標です。
- 本製品および本マニュアルに記載されている会社名および製品名は、各社の商標または登録商標です。ただし本文中にはRおよびTMマークは明記しておりません。
- “REX”は株式会社リコーが商標権を所有していますが、弊社は使用許諾契約により本商標の使用を認められています。